

群馬県社会福祉総合センター 福祉用具・住宅モデルルーム展示場より

福祉用具のご紹介

介護予防に役立つ福祉用具の展示

今回は新入荷の福祉用品のご紹介をいたします。介護予防に、毎日の健康にお役立ちいただける「2WAY健康ロード」「ジュエリーショルダー」、暖房の効いた部屋の中でも熱中症の危険アリ！オールシーズン必要な「熱中症注意計」の展示を開始いたしました。他にも多くの福祉用具を揃えて皆様のお越しをお待ちしております。

【展示場直通電話 027-280-4108】

「2WAY 健康ロード」

気分に合わせて選べる
2WAYタイプの足裏健康マット

ちょっと痛いけど
気持ちいい

今日はどつちの
道を歩きますか？

けっこう痛いっ！
けど気持ちいい

大きな突起を集めた
ソフトウェイ

敷れて帰宅した時に
お風呂上がりに

小さな突起を集めた
ハードウェイ

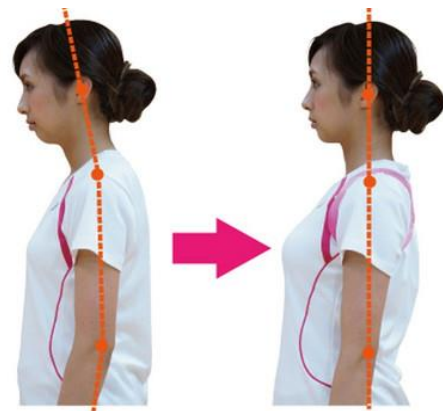
幅は約120cm

「熱中症注意計」

温度と5段階の熱中症注意目安を表示。電池のいらぬアナログ式。冬でも警戒！



「ジュエリーショルダー」



【悪い姿勢】

【良い姿勢】

長時間の着用が可能で伸縮を繰り返し体の大きさにフィットします。正しい姿勢保持が健康的な体を作ります。体に軸が出来ることで運動時のパフォーマンスUPが期待されます。

福祉用具・住宅モデルルーム展示場 団体見学のご案内

群馬県社会福祉総合センター【地下1階】にある福祉用具住宅モデルルーム展示場では、約500点の福祉用具の展示や情報発信を行っています。団体見学では、それらの福祉用具の説明の他、車いす体験による福祉体験学習を通し、福祉分野に関する知識・理解を深めて頂けます。また、義肢装具士による相談日も設けております（要予約）。どうぞお気軽にお越しください。



団体見学詳細



- ・見学受入日 第1日曜日（休館日）及び年末年始（12/29～1/3）を除いた日。ご希望の日にちで日程調整を行います。
※ご希望の日にちに添えない場合もありますので、ご了承ください。
- ・受入団体例 小・中・高等学校、福祉医療系大学等、民生児童委員協議会等。
- ・所要時間 約30名程度で約1時間（展示場のみの見学）
- ・見学申込先 **群馬県社会福祉事業団 027-280-4108（地下展示場直通）**までご連絡ください。



*見学日時、人数等はお相談ください。また、社会福祉総合センターでは視覚障害者、聴覚障害者関係団体による見学受け入れも行っています。詳細はお問い合わせください。

開館日・時間

- ◆第1日曜日（休館日）・年末年始を除く毎日
- ◆午前9時00分～午後5時30分（相談受付は午後5時00分まで）
個人での見学・相談はいつでも可能です。直接、展示場へお越しください。見学・相談無料です。
- ◆義肢装具士による相談日：第2、第4月曜日 午後1時30分～午後3時30分

群馬県社会福祉総合センター地下1F

〒371-0843 群馬県前橋市新前橋町 13-12
福祉用具・住宅モデルルーム展示場（直通）
TEL 027-280-4108 FAX 027-280-4109
事業団HP：<http://gswc.or.jp/> ←広報紙掲載中

設置：

群馬県



群馬県のマスコット
「くんまちゃん」
許諾第-27-100249

運営：



社会福祉法人群馬県社会福祉事業団

